



ДЕТАЛЬ ДОМА

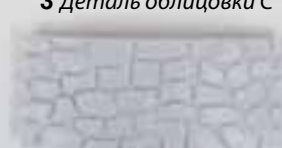
1 Деталь облицовки А (2 шт.)



2 Деталь облицовки В



3 Деталь облицовки С



МЕБЕЛЬ

НЕОБХОДИМЫЕ ИНСТРУМЕНТЫ*:

- Клей для дерева
- Секундный клей
- Наждачная бумага № 240
- Зубочистки
- Канцелярский нож
- Коврик для моделизма

*Не входят в комплект.

УДОБНО ПОЛЬЗОВАТЬСЯ:

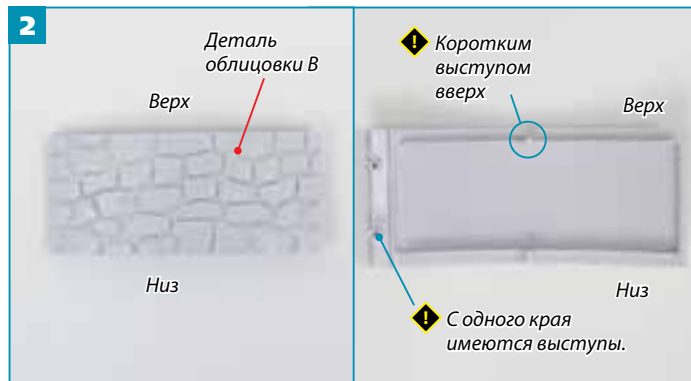
- Пинцет



СОБИРАЕМ КАМЕННУЮ СТЕНУ ФУНДАМЕНТА



1 Проверьте детали. В комплекте присутствует 2 детали облицовки А. Отверстия расположены по краям.



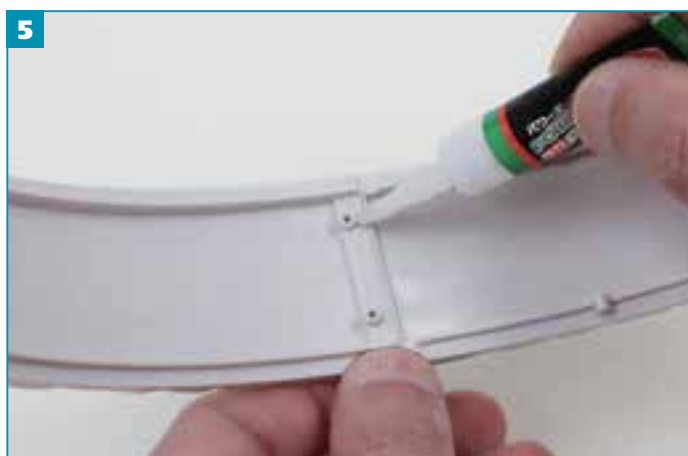
2 Деталь облицовки В имеет выступы с одного края.



3 На детали С есть выступы по обоим краям.



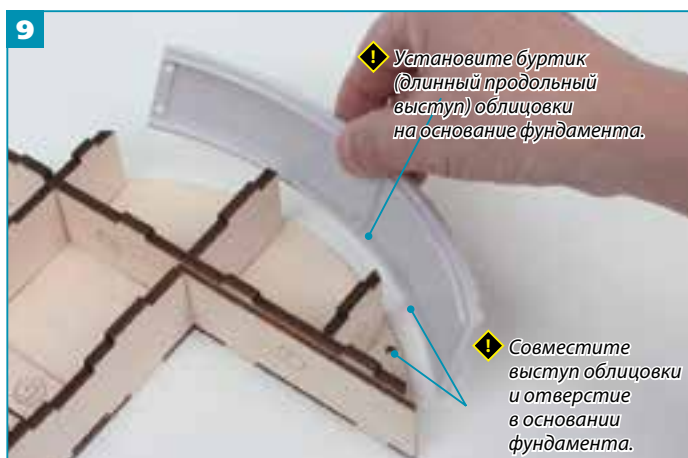
4 Возьмите одну деталь А и деталь В и расположите, как на рисунке сверху. Вставьте выступы детали В в отверстия детали А.



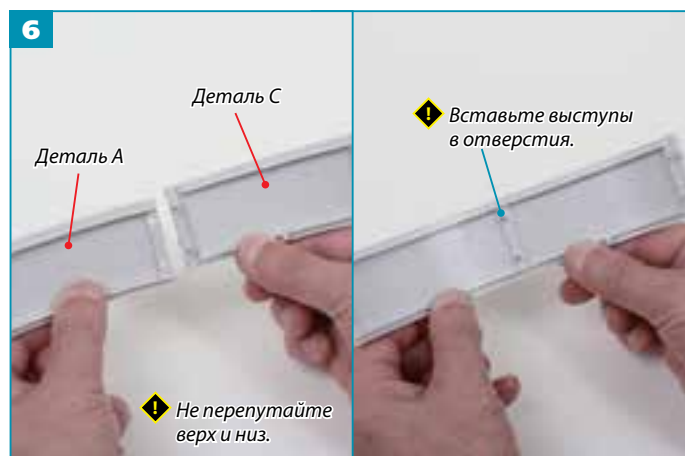
5 В места соединения, особенно в щели вокруг выступов, нанесите немного секундного клея.



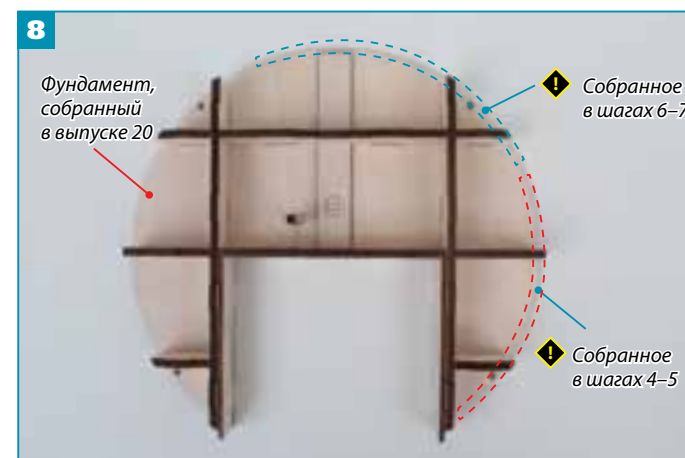
7 Как и в шаге 5, обработайте места соединения секундным клеем.



9 Сначала закрепите часть облицовки, собранную в шагах 4–5. Выступ в нижней части облицовки вставьте в отверстие основания.



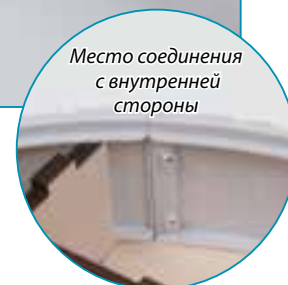
6 Возьмите вторую деталь А и деталь С и расположите, как на рисунке вверху. Выступы детали С вставьте в отверстия детали А.



8 Прикрепите облицовку к фундаменту. В место, обозначенное красным пунктиром на схеме выше, прикрепите детали, соединенные в шагах 4–5, синим — в шагах 6–7.



10 Таким же образом установите часть облицовки, собранную в шагах 6–7. Вставьте выступы детали С в отверстия соседней детали А (фото справа).





11 Нанесите секундный клей на место соединения деталей из шага 10.



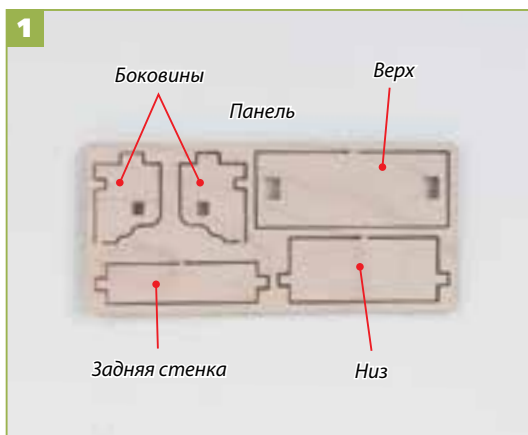
12 Также нанесите немного секундного клея на места соединения основания и облицовки.



Мы начали собирать облицовку фундамента по его окружности. В выпуске 26 мы покрасим каменную кладку и сделаем ее реалистичнее.



СОБИРАЕМ КУХОННУЮ ПОЛКУ



1 Отделите от панели (4) две боковины, заднюю стенку, верхнюю и нижнюю части при помощи канцелярского ножа. Обработайте края наждачной бумагой.



2 Места соединения не будут видны после сборки, их можно не обрабатывать.

2 На краях деталей есть отметины, которые могут быть видны после окрашивания, поэтому следует обработать края наждачной бумагой.



3 Расположите боковую стенку полки, как на рисунке выше, выступом вверх.



4 Стороной, где от края до выступа расстояние больше, назад

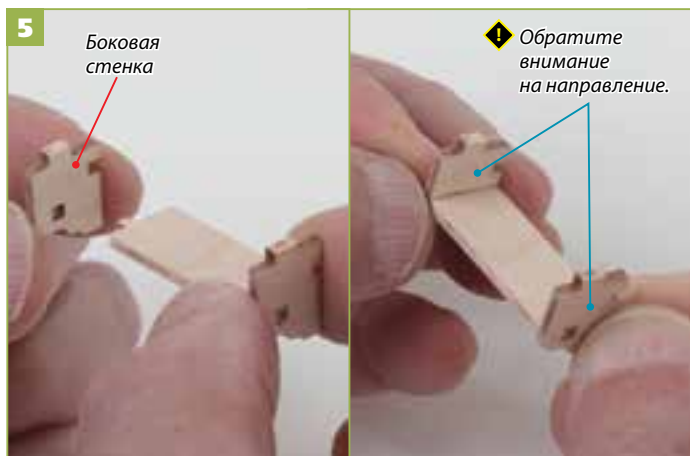
4 Вставьте выступ в нижней части полки в вырез в боковой стенке и закрепите при помощи клея для дерева.



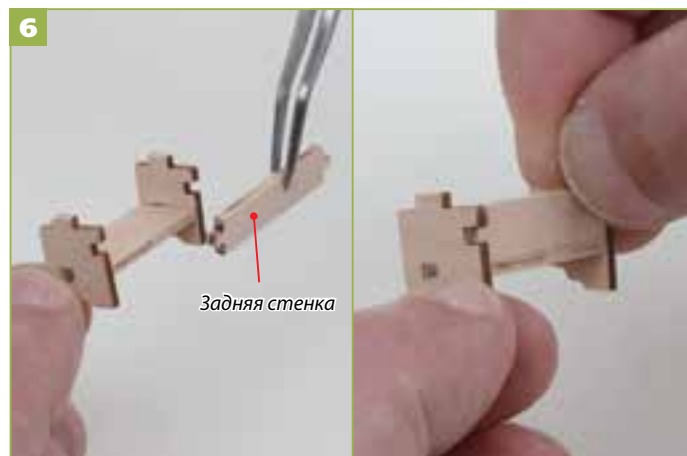
★ **Бочки для погреба**
 Большие бочки, которые хранятся в погребе. Что внутри? Возможно, любимый напиток Муми-папы!



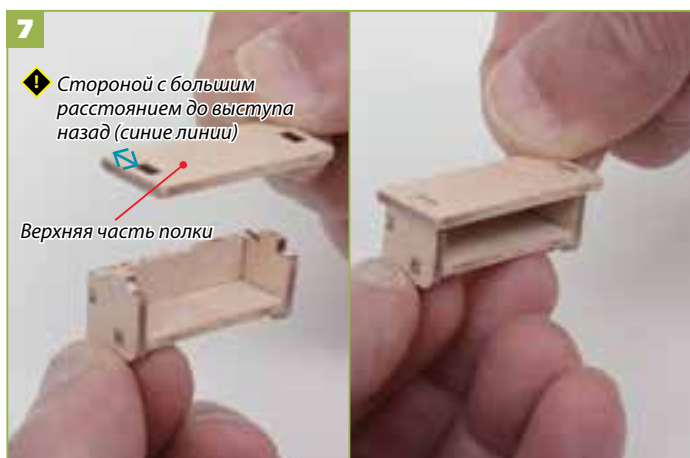
★ **Тыква и репчатый лук**
 Тыква в коробке и репчатый лук в мешке также хранятся в погребе Муми-дома.



5 Так же как в шаге 4, прикрепите с другой стороны вторую боковую стенку.



6 Прикрепите заднюю стенку, вставляя выступы в прорези в боковых стенках.



7 При помощи клея для дерева закрепите верхнюю часть полки, вставляя в прорези выступы боковых стенок.

ГОТОВО!



Мы собрали основную часть кухонной полки. В следующем выпуске мы соберем выдвигающиеся ящики и покрасим полку.



★ Предметы, отмеченные красной звездочкой, предоставляются подписчикам в подарок. Подробную информацию вы можете прочесть на последней странице выпуска.

✿ ХРАНЕНИЕ ДЕТАЛЕЙ

Рекомендуем хранить все детали дома, мебели и прочие аксессуары в отдельной коробочке.